

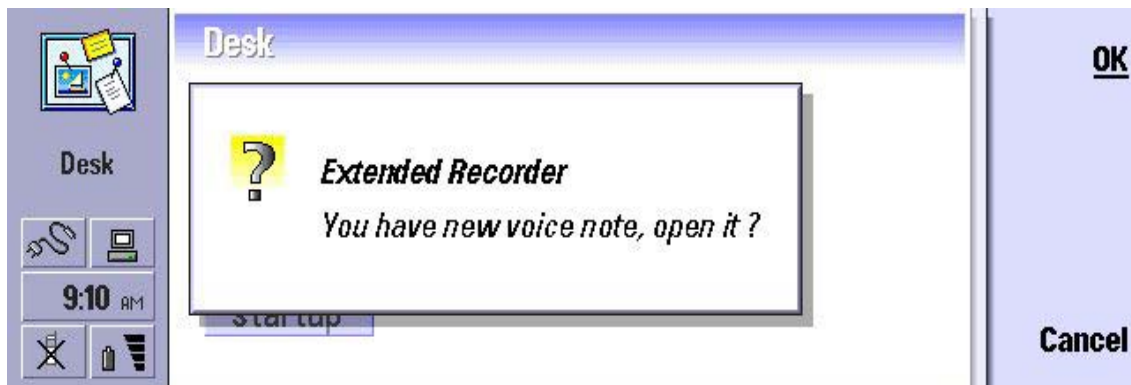
Extended Recorder

dla
Nokia 9210/9290 Communicator

PSI NT (PSILoc)
<http://www.psiloc.com/>

Instrukcja obsługi

Extended Recorder jest aplikacją, która dostarcza użytkownikom Nokia 9210 Communicator bardzo ważną i użyteczną funkcję: dostęp do Cyfrowego Dyktafonu z poziomu panelu telefonu i możliwość nagrywania notatek głosowych i rozmów telefonicznych bez konieczności otwierania modułu PDA, z którym wiąże się przeglądanie licznych pozycji i menu. Extended Recorder może zostać ograniczony do działania w ramach **profilu**, **ograniczony tylko do jednego profilu** jak również **do wszystkich dostępnych profili**. Może również działać we wszystkich profilach bez żadnych zastrzeżeń



Extended Recorder dostarcza następujące funkcje:

NAGRYWANIE NOTATEK I ROZMÓW TELEFONICZNYCH

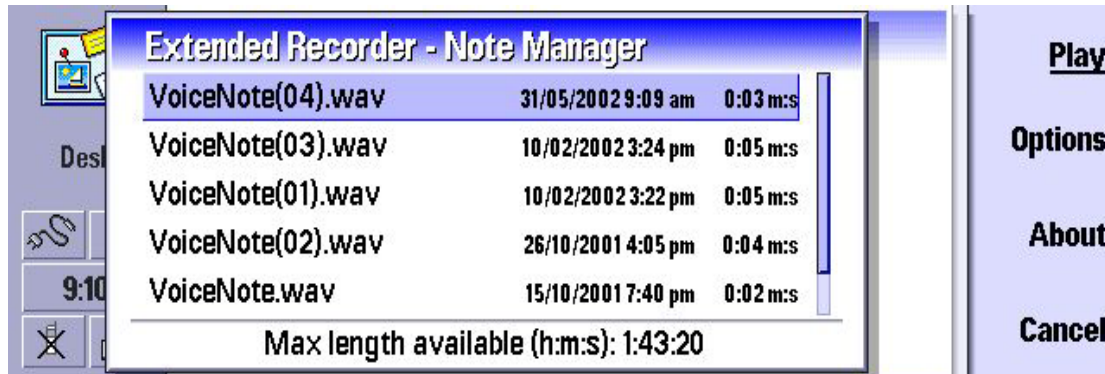
Extended Recorder może być używany z poziomu panelu telefonu w dwóch modułach (w zależności od Twoich ustawień): możesz nagrywać poprzez **naciśnięcie i przytrzymanie** dowolnego klawisza (nagrywanie zostaje przerwane w momencie zwolnienia klawisza) lub **naciśnięcie klawisza do rozpoczęcia nagrywania** i jego ponowne **naciśnięcie w celu zakończenia**.

Funkcje **Extended Recorder** są dostępne również z poziomu PDA poprzez kombinację skrótów klawiszowych, które mogą być dostosowane w **Ustawieniach**. W ten sposób szybko wywołasz aplikację, wyświetlisz listę notatek i zaczniesz nagrywać nową notatkę głosową.



ZARZĄDZANIE NOTATKAMI

Menedżer notatek może być wywołany w każdej chwili przez skrót klawiszowy (domyślny: Ctrl+Extras). Daje dostęp do listy wszystkich zachowanych notatek oraz wielu innych użytecznych funkcji. Pierwsza z nich jest **odtworzenie** notatek i **tworzenie** nowych. Możesz ponadto **usuwać notatki**, **zmieniać** ich **nazwę** oraz otworzyć je w aplikacji **Recorder**, która udostępnia kilka innych funkcji edycji. Menedżer notatek przedstawia informację o wielkości i czasie powstania każdej z nich oraz ilość miejsca, jaka pozostaje do zapisywania nowych notatek.

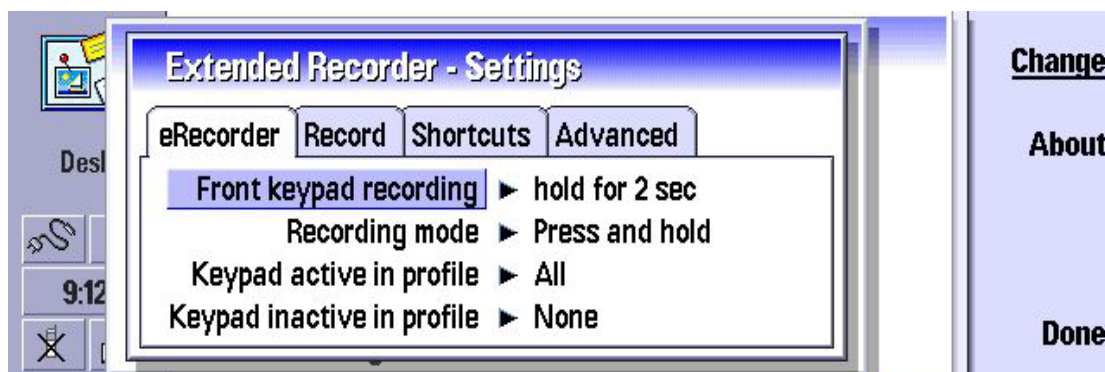


USTAWIENIA

Ustawienia Extended Recorder są dostępne wprost z **Menedżera notatek** poprzez naciśnięcie **Ustawienia**.

Dostępne opcje:

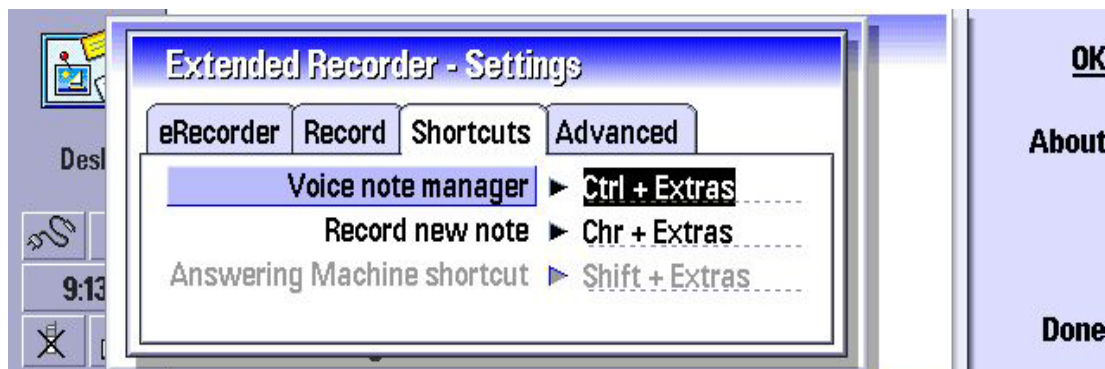
- **Nagrywanie klawiszem zewnętrznym** - jak długo przytrzymać klawisz (1-3 sek) aby zacząć nagrywać. Funkcję można zablokować
- **Uruchamianie nagrywania – naciśnięcie i przytrzymanie** (nagrywanie trwa do momentu zwolnienia klawisza) lub **naciśnięcie i zwolnienie** – notatka jest nagrywana do momentu ponownego **naciśnięcia klawisza**
- **Klawisze aktywne w profilu** – wszystkie lub wybrany profil
- **Klawisze nieaktywne w profilu** – żaden lub wybrane profile



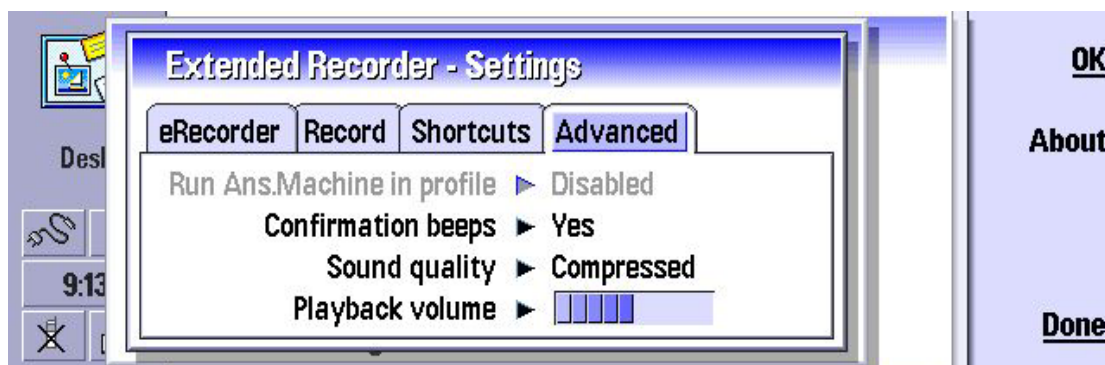
- **W trakcie dzwonienia** – Nie zmieniaj/Naciśnij przez 1 sek. Pozwala skrócić czas naciskania klawisza uruchamiającego aplikację
- **Nagrywaj do** – Pojedynczego pliku/Wielu plików. Możesz zdecydować, czy poszczególne notatki mają być zachowane w jednym czy w wielu plikach
- **Ogranicz pojedynczą notatkę** – czas nagrywania może zostać ograniczony do 0,5/2/3/5 min lub nie być ograniczonym
- **Domyślny folder** - folder lub dysk (wewnętrzna pamięć urządzenia lub karta pamięci), na którym zachowywane są notatki



- **Menedżer notatek głosowych** – skrót klawiszowy do Menedżera notatek
- **Nagraj nową notatkę** – skrót klawiszowy do rozpoczęcia nagrywania nowej notatki głosowej z poziomu PDA
- **Skrót do Answering Machine** – wsparcie dla aplikacji **Answering Machine** (poleceni aktywne, kiedy Answering Machine jest zainstalowane)



- **Uruchom Answering Machine w profilu** – wybierz profil, w którym Answering Machine jest aktywny (wymaga, żeby Answering Machine był zainstalowany)
- **Sygnal potwierdzenia** - uruchamia sygnał potwierdzenia uruchomienia aplikacji
- **Jakość dźwięku** – Normalny/Skompresowany. Ustala poziom jakości zapisu notatek. Jakość normalna daje lepszą jakość kosztem wielkości pliku WAV, większego niż w przypadku skompresowanego.
- **Głośność odtwarzania** - 10 poziomów głośności.



RECENZJE

Recenzje na temat pakietów aplikacji PsiLoc są dostępne na stronie:

My-Communicator.com

KUPNO I KONTAKT

Najnowsze wersje aplikacji PsiLoc są dostępne:

<http://www.psiloc.com>

Swoje pytania i komentarze kieruj do:

info@psiloc.com