

# Extended Extras

dla  
Nokia 9210/9290 Communicator

PSI NT (PSILoc)  
<http://www.psiloc.com/>

Instrukcja obsługi  
Instalacja

## Instalacja

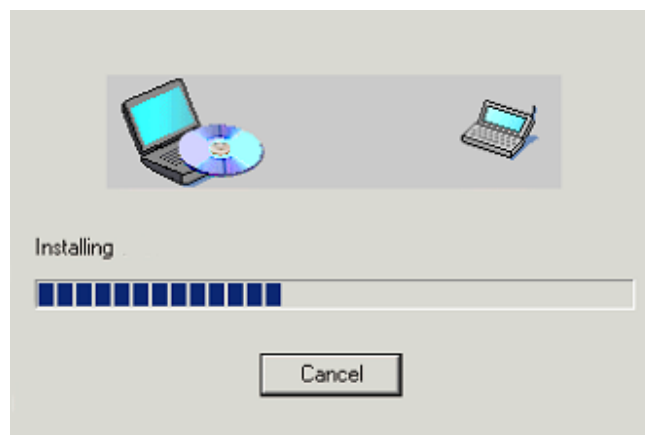
Przed przystąpieniem do instalacji tej wersji **Extended Extras** usuń poprzednie wersje zainstalowane w Twoim urządzeniu (jeżeli były wcześniej instalowane). Aby usunąć poprzednią wersję, w **Panelu Sterowania (Control Panel)** uruchom aplikację **Instaluj/Usuń (Install/Remove)**, zaznacz na liście **Extended Extras** i naciśnij **Usuń (Remove)**.

Teraz możesz rozpocząć instalację nowej wersji. **Extended Extras** jest dostarczany w formie standardowego pliku instalacyjnego SIS. W trakcie instalacji tej aplikacji postępuj zgodnie z zaleceniami zawartymi w Instrukcji obsługi do Nokia Communicator:

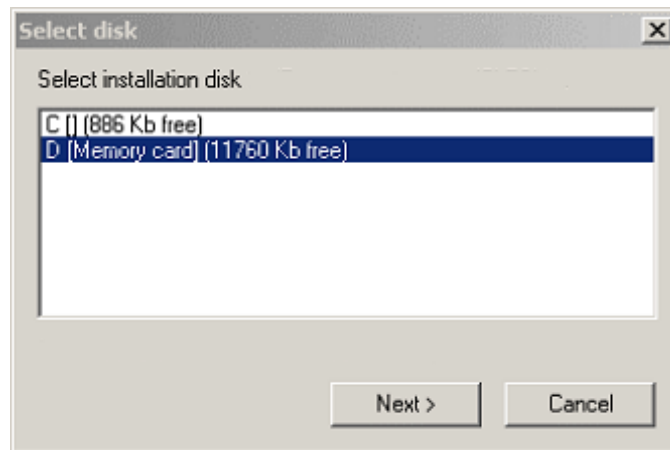
1. Sprawdź, czy program **PC Suite** jest uruchomiony na Twoim PC. Jeżeli nie – uruchom go.
2. Podłącz Nokia Communicator do PC używając standardowego kabla (DLR-2L) i poczekaj, aż PC Suite nawiąże łączność z Nokia Communicator



3. Kliknij dwukrotnie lewym przyciskiem myszy na pliku **SIS** – zostanie uruchomiony Instalator PC Suite.



4. Zaznacz miejsce docelowe instalacji. Wybierz napęd **C:** (pamięć wewnętrzna) jeżeli pracujesz z wieloma kartami pamięci i chcesz mieć pewność prawidłowego działania aplikacji w momencie wyciągnięcia lub zmiany karty pamięci. Wybierz napęd **D:** (karta pamięci MMC) jeżeli pracujesz tylko z jedną kartą, żeby zaoszczędzić miejsce w pamięci wewnętrznej.



Instalacja jest zakończona. Od tego momentu nowy, pusty folder **eExtras** jest dostępny w grupie aplikacji Extras. Możesz zarejestrować program przez wybranie **Rejestruj** i wpisanie **kodu rejestrującego**. Jeżeli nie posiadasz jeszcze kodu rejestrującego, Extended Extras będzie działał w ograniczonej czasowo wersji próbnej.

