

Extended Extras

dla
Nokia 9210/9290 Communicator

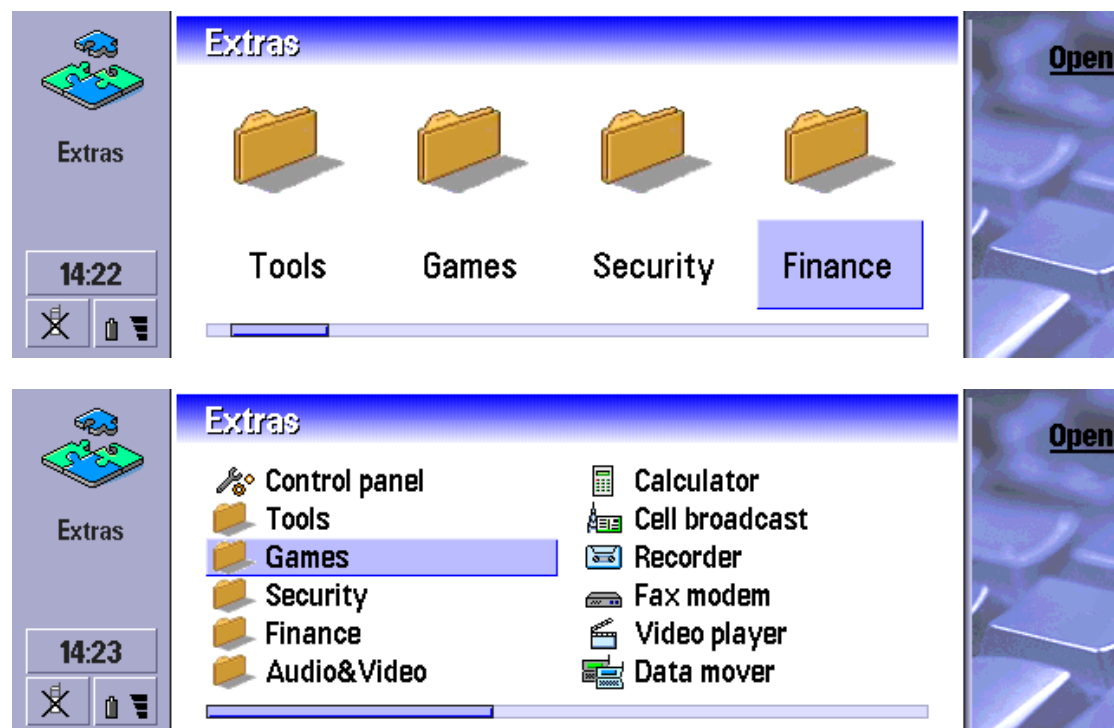
PSI NT (PSILoc)
<http://www.psiloc.com/>

Instrukcja obsługi

WPROWADZENIE

Extended Extras daje użytkownikowi bardzo ważną i użyteczną funkcję, pominiętą w Nokia 9210/9290 Communicator, jaką jest **tworzenie folderów** wewnątrz grup aplikacji: Extras, Office, Internet i Desk.

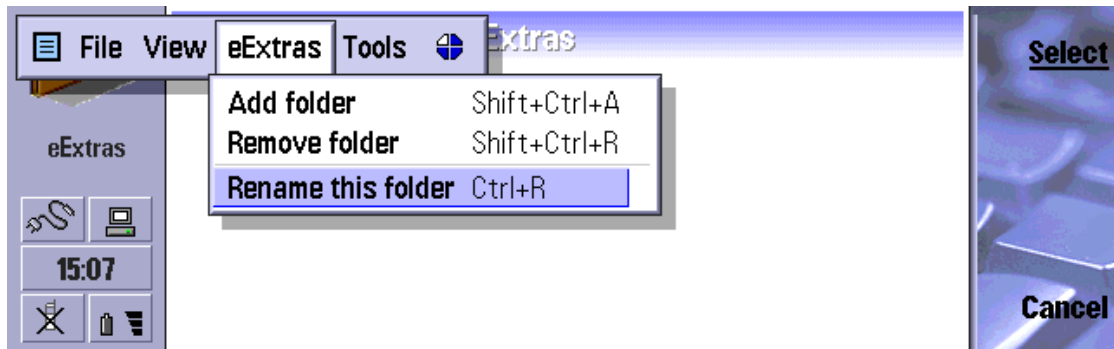
Tego typu foldery umożliwiają grupowanie aplikacje w wydzielonych kategoriach (gry, narzędzia, biznes, bezpieczeństwo itp), dając jednocześnie szybki dostęp do poszczególnych programów i możliwość ich uporządkowania.



Nowe aplikacje do Nokia 9210/9290 Communicator pojawiają się prawie każdego dnia, ale od tego momentu nie będziesz już musiał przewijać Extras w poszukiwaniu określonej aplikacji.

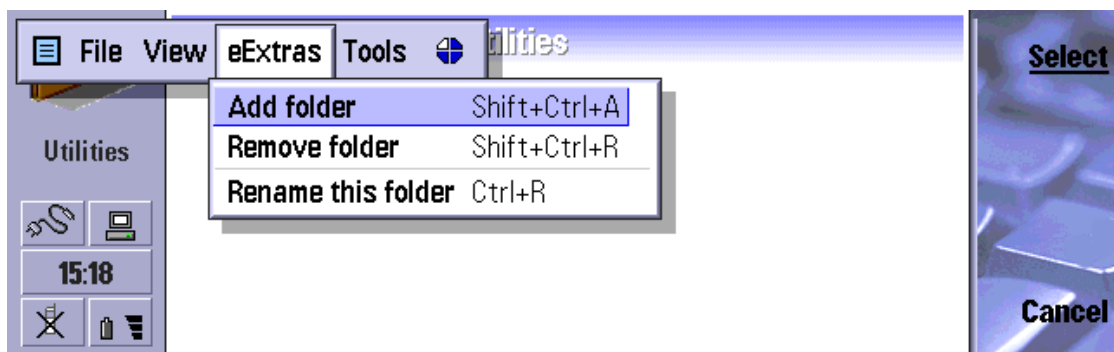
ZMIANA NAZWY FOLDERÓW

Po zainstalowaniu **Extended Extras**, w grupie aplikacji Extras, odnajdziesz pusty folder nazwany **eExtras**. Możesz zmienić jego nazwę na dowolną przez Ciebie wybraną. W tym celu otwórz folder, wybierz **Zmień nazwę tego folderu** z menu **eExtras** i w oknie dialogowym **Zmień nazwę** wpisz nową nazwę.

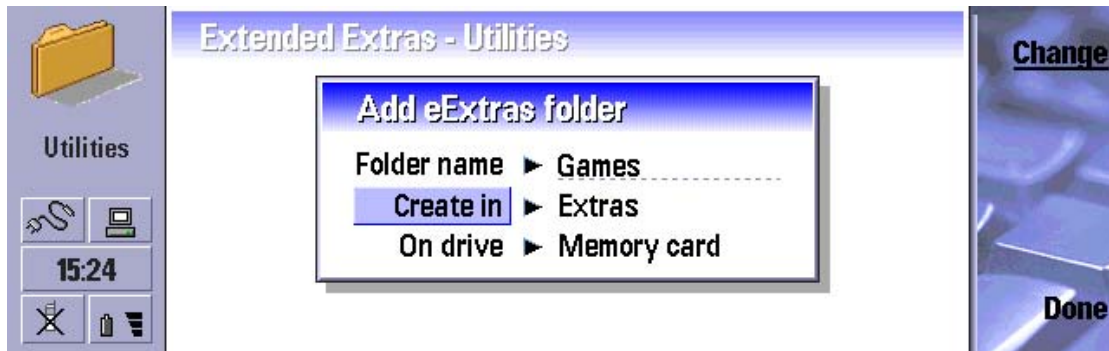


TWORZENIE NOWYCH FOLDERÓW

Możesz utworzyć wiele folderów wewnątrz podstawowych grup aplikacji. W tym celu otwórz istniejący już folder i zaznacz **Dodaj folder** z menu **eExtras**.

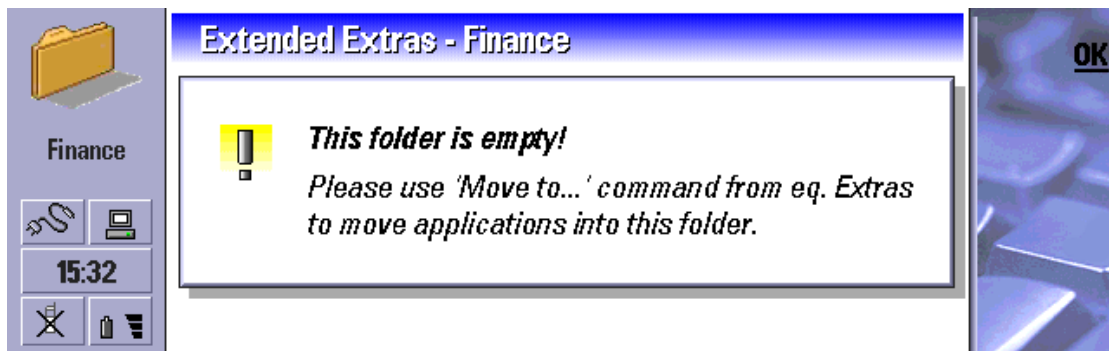


W otwartym oknie dialogowym możesz nadać nazwę utworzonemu folderowi oraz wybrać grupę aplikacji (Extras, Internet, Office, Desk) i rodzaj pamięci (karta pamięci, pamięć wewnętrzna), w których folder ma być utworzony. Ponadto możesz stworzyć foldery wewnątrz już istniejących.

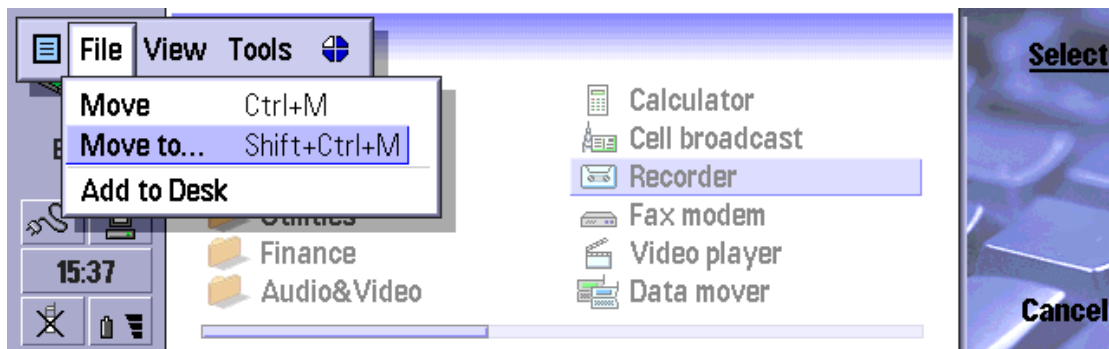


PRZENOSZENIE APLIKACJI DO FOLDERÓW

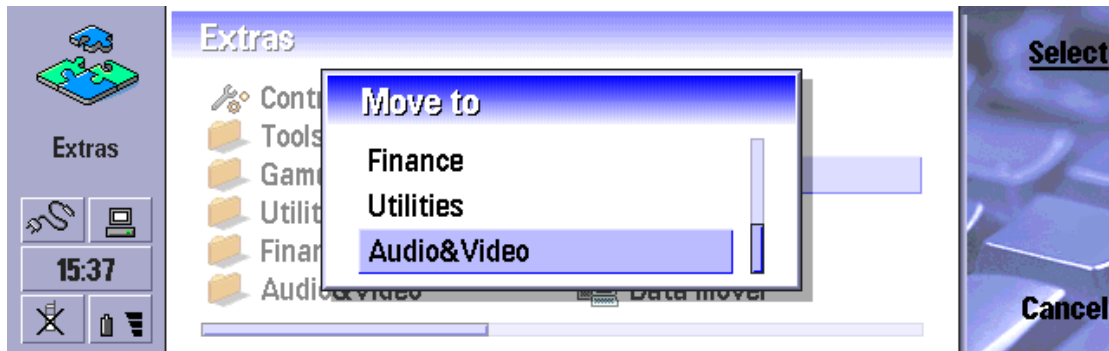
Nowe foldery są jeszcze puste. Kiedy otworzysz nowoutworzony folder zostaniesz powitany komunikatem:



Aplikacje mogą być dodawane do folderów za pomocą polecenia **Przenieś do...** (polecenie dostępne z poziomu menu w każdej grupie aplikacji) lub przez naciśnięcie **Shift+Ctrl+M**.



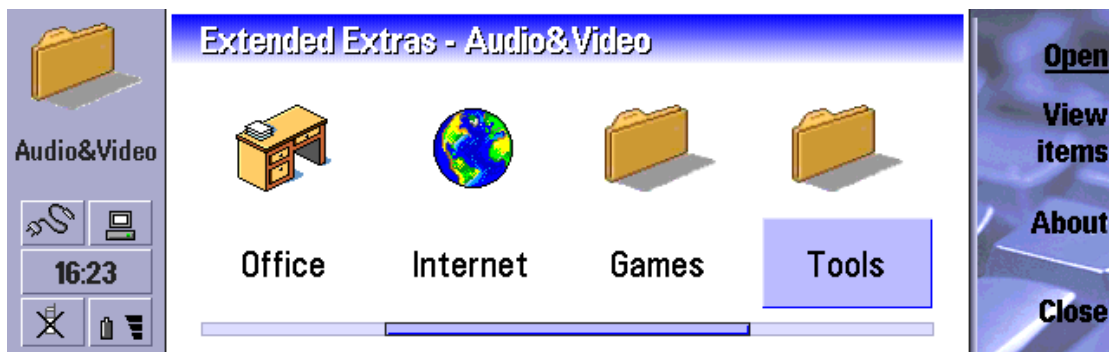
W tym momencie możesz dokonać wyboru folderu docelowego z listy:



WIDOK FOLDERÓW

Widok folderów daje użytkownikowi możliwość szybkiego dostępu do wszystkich istniejących folderów i grup aplikacji.

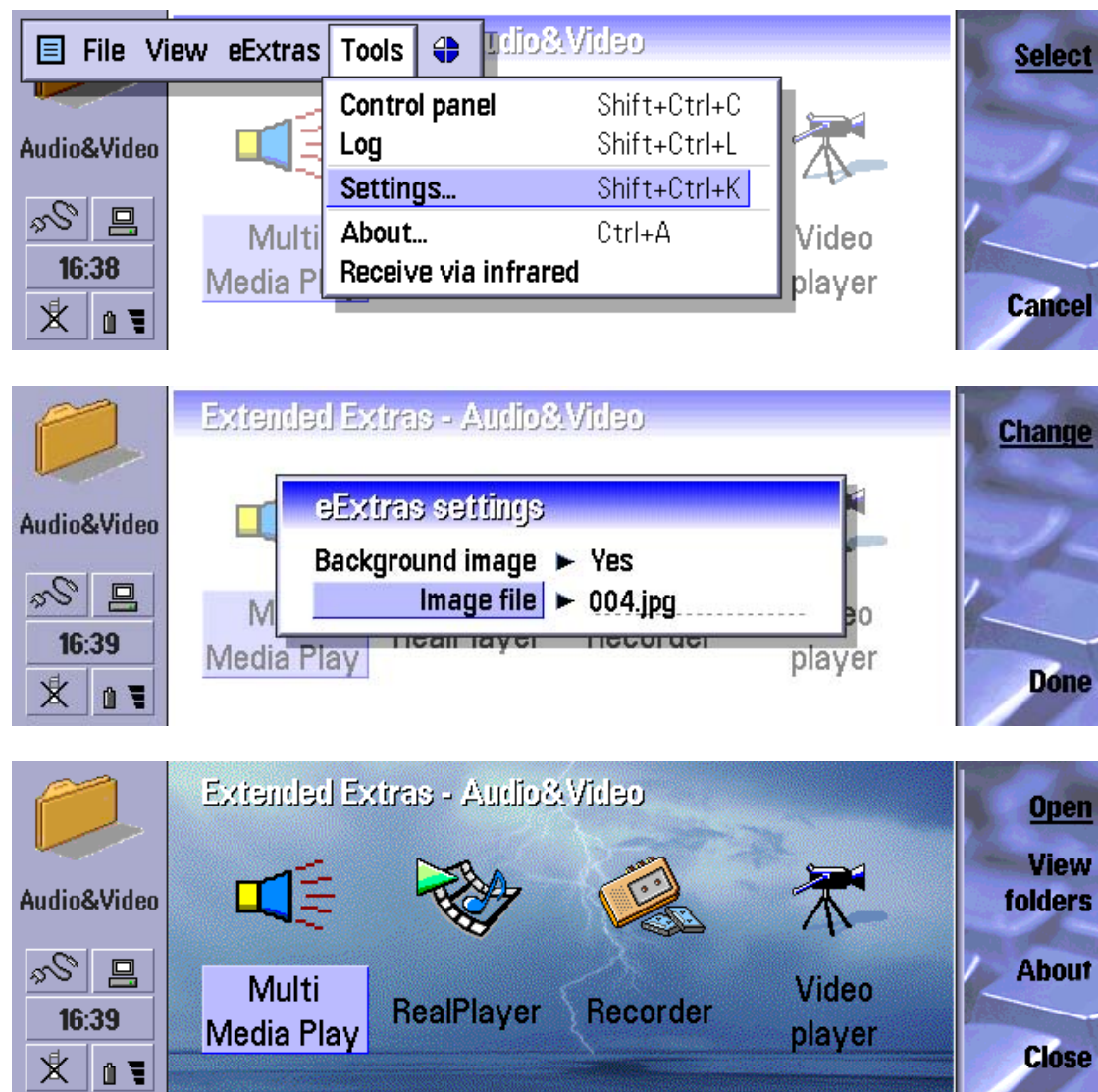
W dowolnym folderze **eExtras** naciśnij **Widok folderów**, aby wyświetlić wszystkie dostępne foldery i grupy aplikacji. Możesz również zaznaczyć folder/grupę aplikacji, które chcesz otworzyć, i nacisnąć **Otwórz** lub klawisz **Enter**



W podglądzie folderów polecenie **Widok folderów** na prawym panelu zostanie zastąpiony poleceniem **Widok obiektów**. Możesz go użyć do powrotu do ostatnio otwieranego folderu.

DOSTOSOWANIE FOLDERÓW

W Twoich folderach możesz dostosować grafikę tła. Każdy folder może posiadać inną grafikę. Zmiany grafiki tła możesz dokonać w oknie dialogowym **Ustawienia**, które jest wywoływane przy użyciu polecenia **Ustawienia** z menu **Narzędzia**.



RECENZJE

Recenzje na temat pakietów aplikacji PsiLoc są dostępne na stronie:

My-Communicator.com

KUPNO I KONTAKT

Najnowsze wersje aplikacji PsiLoc są dostępne:

<http://www.psiloc.com>

<http://My-Communicator.com>

Swoje pytania i komentarze kieruj do:

info@psiloc.com