

Extended Extras

per
Nokia 9210/9290 Communicator

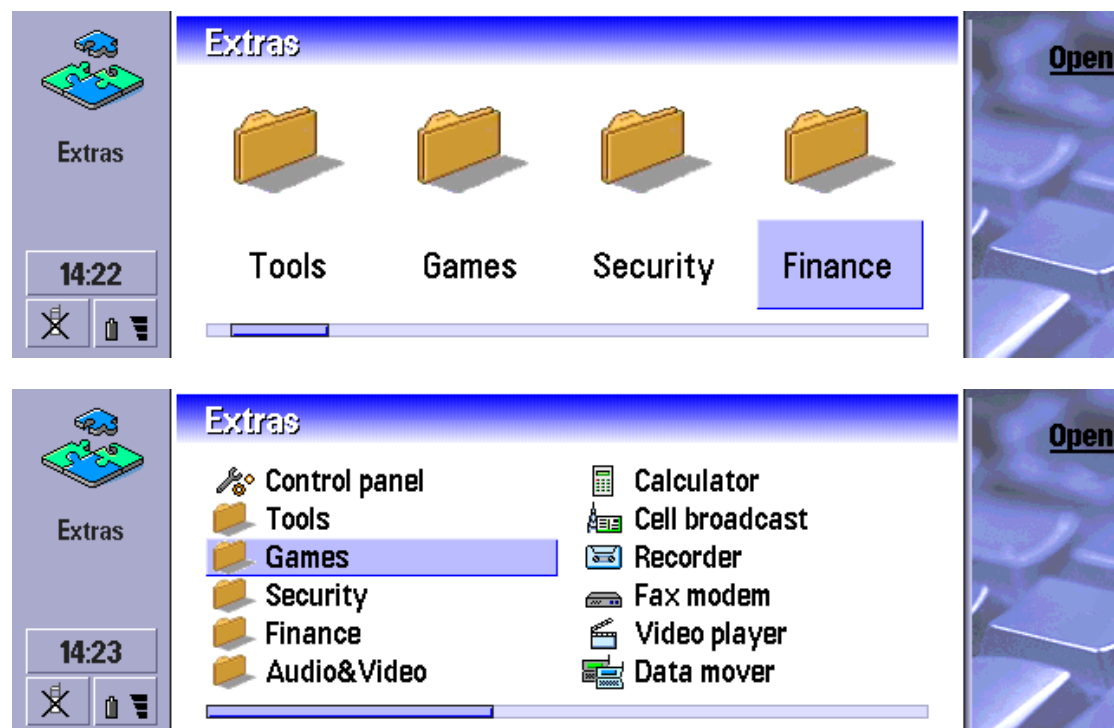
PSI NT (PSILoc)
<http://www.psiloc.com/>

Manuale d'uso

Introduzione

Extended Extras fornisce all'utente un'importante ed utile funzione mancante nel Nokia 9210/9290 Communicator: la possibilità di **creare cartelle** all'interno di ciascun gruppo applicazioni: Extras, Office, Internet e Desk.

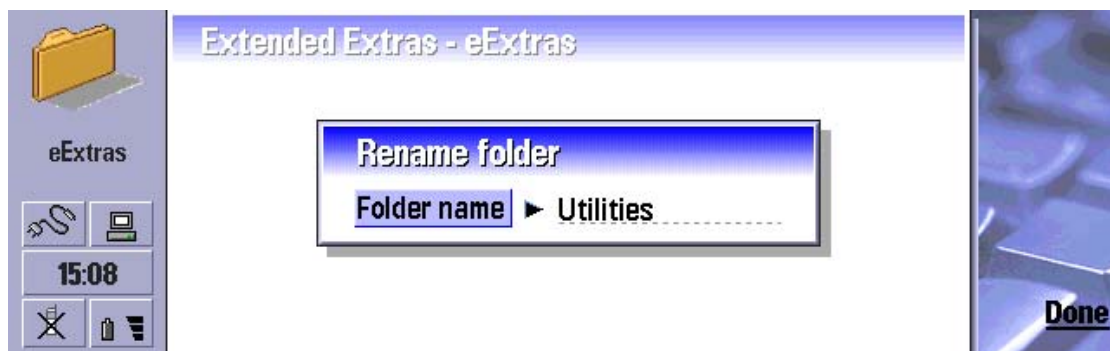
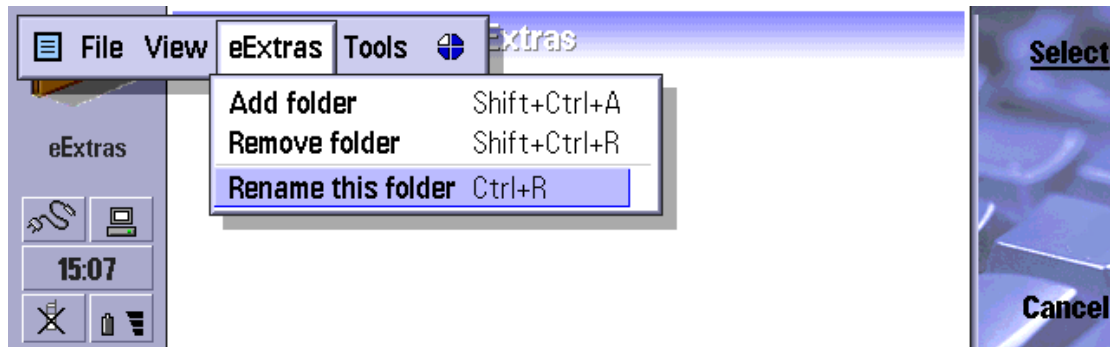
La creazione di cartelle rende possibile raggruppare applicazioni in categorie separate (giochi, utilities, business, sicurezza, ecc.), permette di accedere velocemente ai programmi e consente di mantenere ordinate le applicazioni installate.



Ogni giorno nascono nuove applicazioni per il Nokia 9210/9290 Communicator; ora, grazie a Extended Extras sarete in grado di richiamarle evitando di ricorrere alla ricerca all'interno del menu Extras .

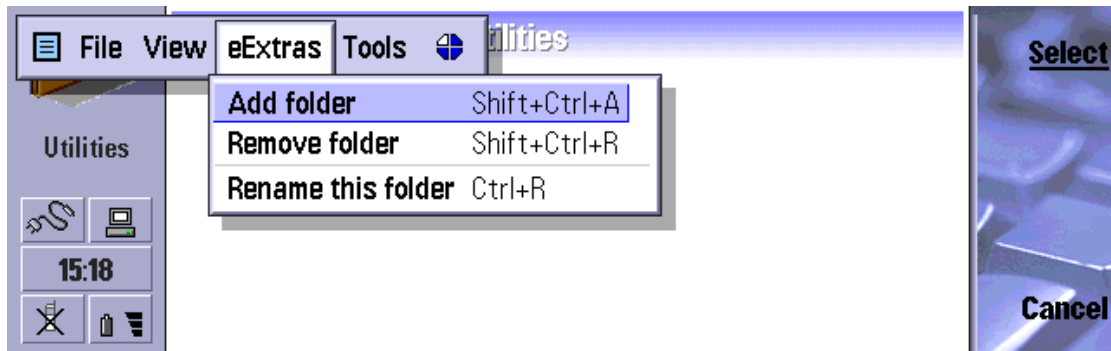
Rinominare le cartelle

Dopo aver installato **Extended Extras**, nel menu Extras verrà visualizzata una cartella di default vuota, denominata **eExtras**. Potete modificare il nome di questa cartella come volete. Per farlo, non dovete far altro che aprirla, selezionare **Rinomina questa cartella** del menu **eExtras** e digitare un nuovo nome nella finestra di dialogo **Rinomina**.

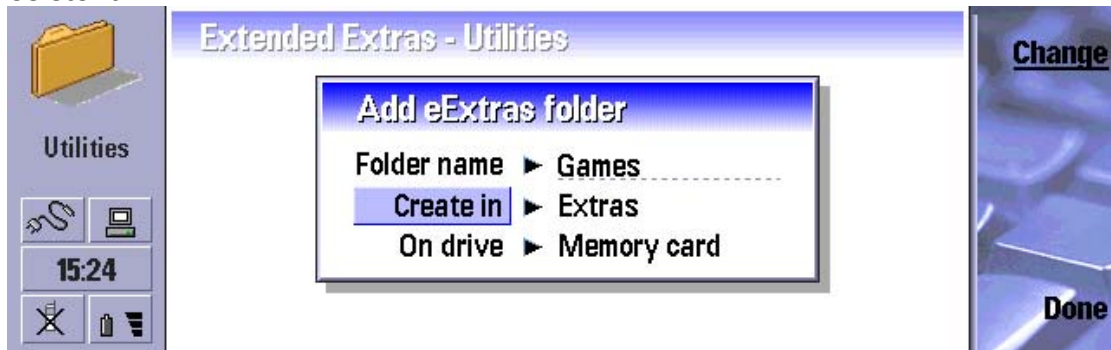


Creare una nuova cartella

Potrete creare cartelle multiple in uno qualsiasi dei gruppi applicazioni esistenti di default. Per creare una nuova cartella, aprite una qualsiasi delle cartelle esistenti e selezionate **Aggiungi cartella** dal menu **eExtras**.

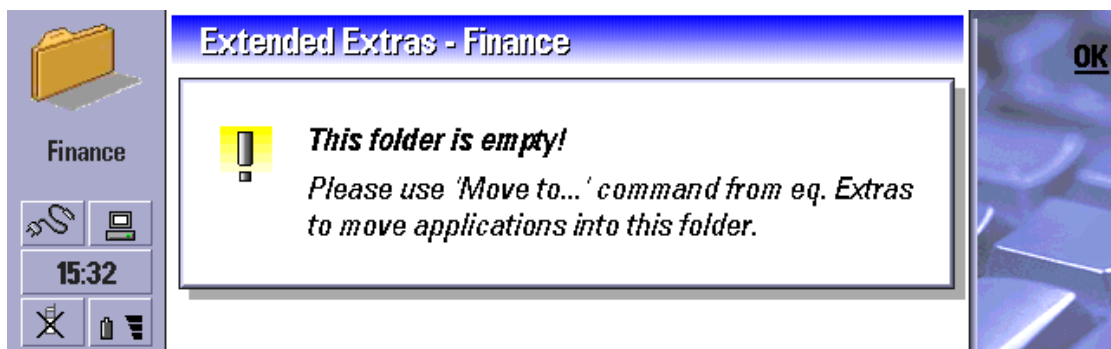


Verrà visualizzata una finestra di dialogo dove potrete indicare un nuovo nome per la cartella e selezionare il gruppo applicazioni (Extras, Internet, Office, Desk) e il tipo di memoria (Memory card, memoria interna) nel quale la cartella verrà creata. Potrete anche creare sotto-cartelle nelle cartelle già esistenti.

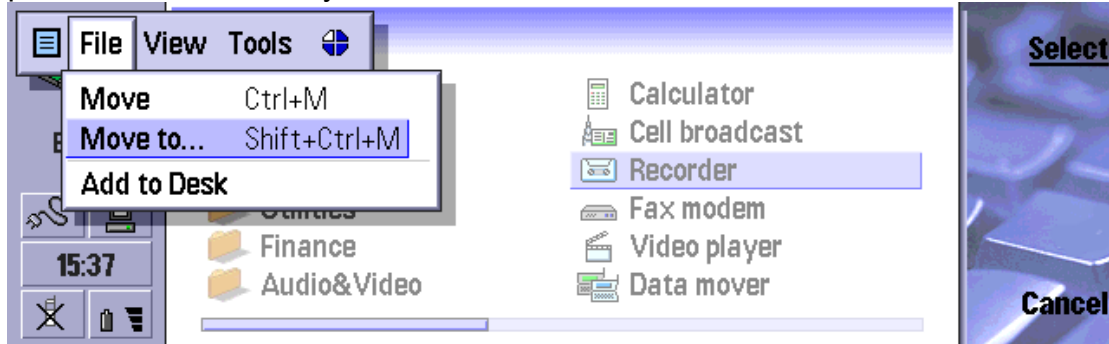


Spostare le applicazioni nelle nuove cartelle

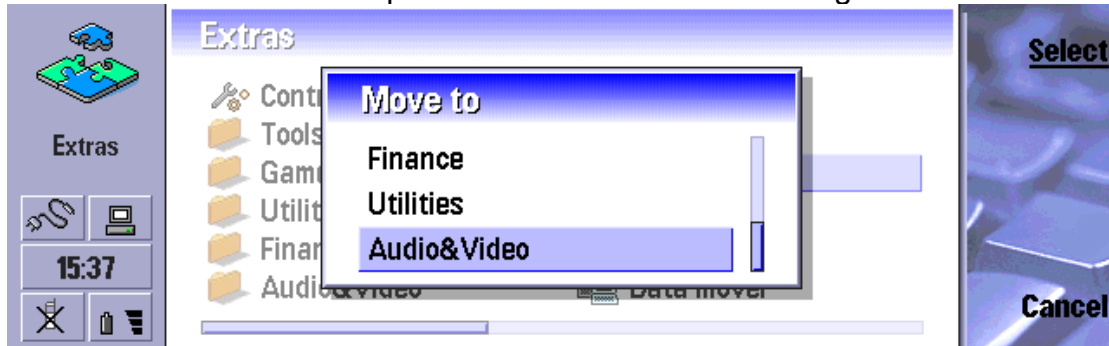
Le nuove cartelle create sono vuote. Quando aprirete una nuova cartella, vi verrà mostrato il seguente messaggio:



Le applicazioni possono essere spostate nelle nuove cartelle utilizzando il comando **Sposta in** (disponibile in ogni menu del gruppo applicazioni) o premendo i tasti hotkey **Shift Ctrl M**.



La cartella di destinazione può essere selezionata dalla seguente lista:



Visualizza le cartelle

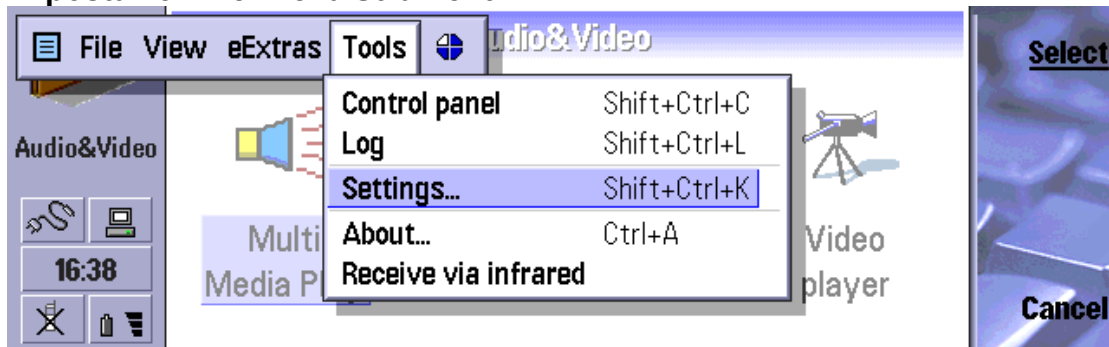
La funzione **Visualizza cartelle** consente all'utente di accedere velocemente a tutte le cartelle e a tutti i gruppi applicazioni esistenti. Per visualizzare tutte le cartelle e i gruppi applicazioni disponibili basta premere il pulsante **Visualizza cartelle** in una qualsiasi delle cartelle **eExtras**. Selezionate la cartella o il gruppo che desiderate aprire e premete il pulsante **Apri** o il tasto **Invio**.



Nella visualizzazione delle **Cartelle** il pulsante **Visualizza cartelle** cambia in **Visualizza items**. La pressione di questo pulsante consente di ritornare all'ultima cartella aperta.

Personalizzazioni

E' possibile personalizzare le vostre cartelle con degli **sfondi**. Ciascuna cartella può avere la propria immagine di background personalizzata. E' possibile selezionare l'immagine da utilizzare come sfondo nella finestra **Impostazioni**, che può essere richiamata utilizzando il comando **Impostazioni** nel menu **Strumenti**.





Recensioni

Recensioni dei pacchetti applicativi PsiLoc Crystal possono essere trovate al seguente indirizzo Web:

My-Communicator.com

Informazioni sulle modalità di acquisto e Contatti

Versioni aggiornate dei pacchetti applicativi PsiLoc Crystal possono essere ottenute nei seguenti siti Web:

<http://www.psiloc.com>

<http://My-Communicator.com>

Per domande o commenti, potete scrivere a:

info@psiloc.com