

# Extended Printers

dla

Nokia 9210/9290 Communicator

PSI NT (PSILoc)

<http://www.psiloc.com/>

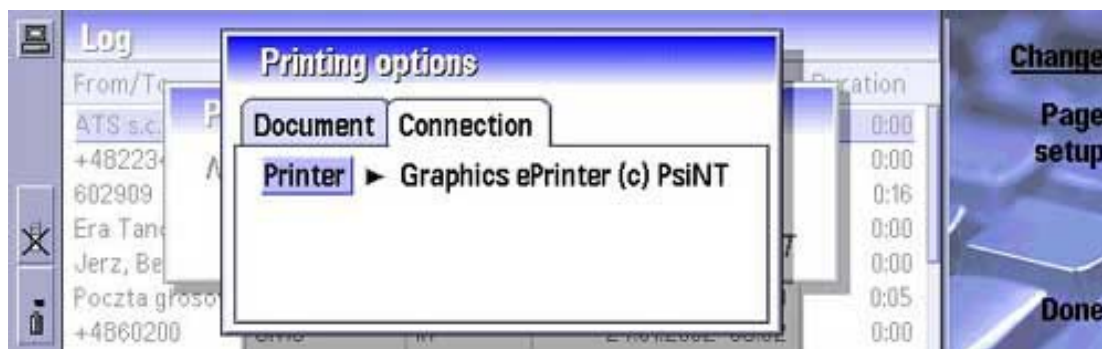
Instrukcja obsługi

## WPROWADZENIE

Od teraz nie będziesz potrzebował specjalnej drukarki wyposażonej w port podczerwieni, aby skorzystać z możliwości wydruku z Twojej Nokia 9210! Extended Printers jest zestawem **sterowników drukarki**, które umożliwiają **wydruk do pliku**. Plik taki może być przeniesiony i wydrukowany prosto z Twojego komputera.

Program wykonuje wydruki w postaci **tekstu** jak i do **pliku**. Ponadto istnieje opcja wydruku do **schowka**, skąd w prosty sposób można wkleić wydrukowane informacje wprost do aplikacji Nokia Communicator (np. Word lub Arkusz). Prócz tego można przenieść tekst do aplikacji **Windows** przy użyciu programu **CopyAnywhere**

## STEROWNIK GRAFICZNY



Umożliwia drukowanie do pliku graficznego – **MBM** lub **JPEG**. Ta metoda daje dostęp do przygotowanego, sformatowanego wydruku, kiedy nie masz potrzeby dokonywania zmian w drukowanym obrazie.

Możesz wybrać **jakość**, liczbę **kolorów** oraz **nazwę pliku** i **lokację**, w której ma zostać umieszczony plik:

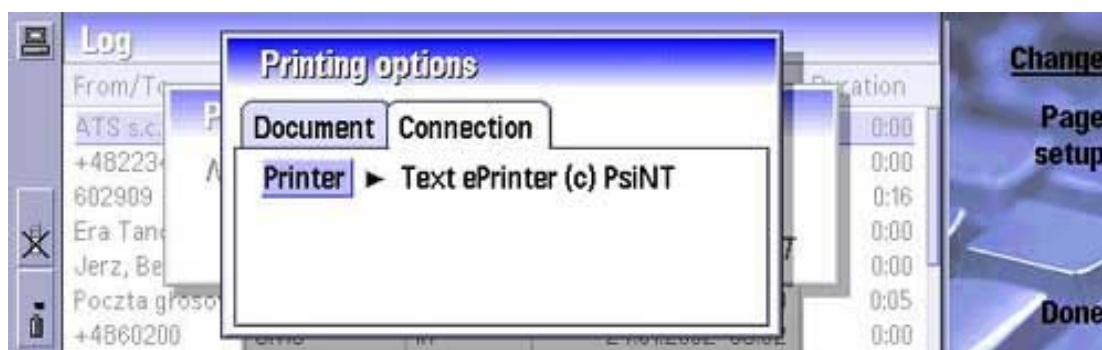


Poniższy obraz prezentuje wydruk do pliku **Rejestru połączeń**:

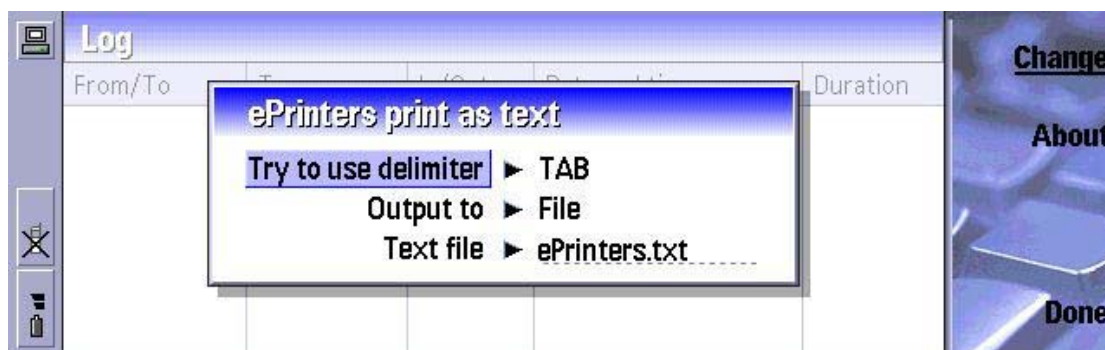
From/To	Type	In/Out	Date and time	Duration	Subject	Status
ATS s.c.	call	out	24.01.2002 20:29	0:00		
+482234554	call	out	24.01.2002 20:12	0:00		
602909	call	out	24.01.2002 20:08	0:16		
Era Tandem	call	out	24.01.2002 20:07	0:00		
Jerz, Beata	call	out	24.01.2002 20:00	0:00		
Poczta głosowa	call	out	24.01.2002 20:00	0:05		
+4860200	SMS	in	24.01.2002 03:02	0:00	This is a test messa...	
Era Tandem	call	out	24.01.2002 03:01	0:00		
Jerz, Beata	call	out	23.01.2002 20:41	0:00		
602900	call	out	23.01.2002 20:40	0:05		
602901	call	out	23.01.2002 20:40	0:06		

## STEROWNIK TEKSTOWY

**Sterownik tekstowy** może zostać użyty, kiedy będziesz potrzebować dokonać zmian w wydruku, edytować go lub dodać (wkleić) do innego dokumentu. Sterownik tekstowy przechowuje dane wydruku w zwykłym pliku tekstowym, który jest rozpoznawany jako plik ASCII.

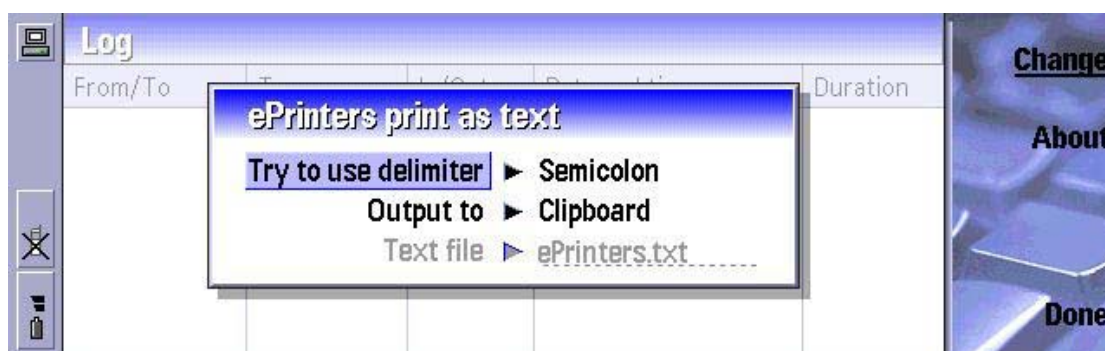


**Sterownik tekstowy** generuje plik z jego własną **nazwą** i w **miejscu** wyznaczonym przez użytkownika. Prócz tego może zawierać **separatory** (tabulacja, dwukropek, przecinek, średnik), które są użyteczne, kiedy drukowanym źródłem jest tabela itd.



## DRUKOWANIE DO SCHOWKA

**Sterownik tekstowy** umożliwia ponadto bezpośredni wydruk do **schowka**. Metoda ta jest użyteczna, jeśli chcesz wkleić wydrukowane dane wprost do innego dokumentu w Nokia Communicator (Word, Arkusz itp) lub w komputerze. Jeżeli posiadasz **CopyAnywhere** uruchomione w Twoim komputerze, naciśnij **Ctrl+V** aby wkleić zawartość schowka Nokia Communicator do jakiegokolwiek aplikacji Windows jak **Notatnik, Word** itd.



## RECENZJE

Recenzje na temat pakietów aplikacji PsiLoc są dostępne na stronie:

[My-Communicator.com](http://My-Communicator.com)

## KUPNO I KONTAKT

Najnowsze wersje aplikacji PsiLoc są dostępne:

<http://www.psiloc.com>

<http://My-Communicator.com>

Swoje pytania i komentarze kieruj do:

[info@psiloc.com](mailto:info@psiloc.com)